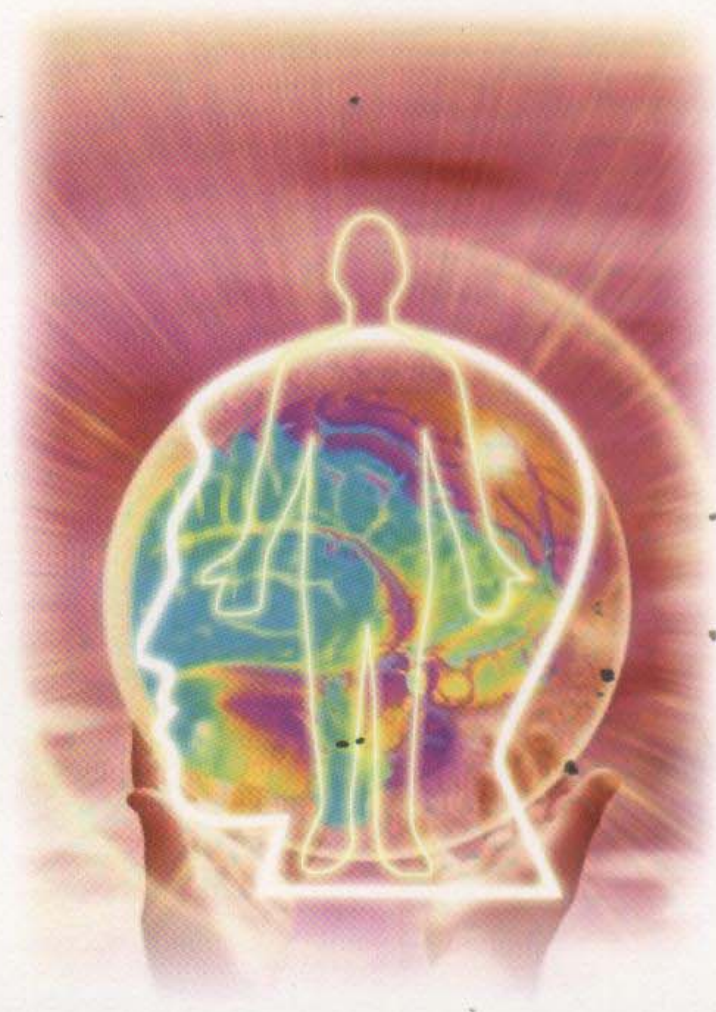


คลินิก

ทันสมัย ถูกต้อง กระจ่างชัด ประยุกต์ใช้ง่าย

Mind-body medicine

- การค้นพบวัคซีนฝีดาษ
- คุณสมบัติของคลายแพทยที่ดี
- การใช้เมลาโทนินในผู้ป่วยมะเร็ง
- การสลายนิ้ว



ISSN 0857-149X

08



9 770857 149009

คลินิก ปีที่ 22 ฉบับที่ 8 สิงหาคม 2549

บทบรรณาธิการ

แพทย์ชุมชน : ปัญหาและทางออก/สุรเกียรติ์ อาชานานภาพ 623

เวชปฏิบัติปริทัศน์

การดูแลผู้ป่วยสมองเสื่อมในคลินิก : การวินิจฉัยโรคสมองเสื่อม/ประเสริฐ บุญเกิด 625

Mind-body medicine/วิโรจน์ เจียมจรัสรังษี 639

แบบทดสอบ CME จำนวน 5 ข้อ รหัสกิจกรรม 3-23-000-9568/0607

เล่าสู่กันฟัง (ประวัติศาสตร์ทางการแพทย์)

การค้นพบวัคซีนฝีดาษ/ธีรวัฒน์ บุระวัฒน์ 647

นานาชาติ

คุณสมบัติของสัณยแพทย์ที่ดี ปาฐกถา เปรม บุรี ครั้งที่ ๒, พ.ศ. ๒๕๔๘ (ตอนที่ 1)/ 649

สิระ บุญยรัตเวช

กฎหมายการแพทย์น่ารู้

กฎหมายการแพทย์น่ารู้ 4 : “จะฟ้องก็ได้นะ หมอโรงพยาบาลแรกนะตรวจซ้ำซ้ำ”/ 659

สายพิน ทัดถิรัตน์

เวชภัณฑ์น่ารู้

การใช้เมลานินในผู้ป่วยมะเร็ง/นุจรี ประทีปะวงษ์ จอห์นส 665

Guideline

แนวทางปฏิบัติเวชศาสตร์ฉุกเฉิน : ภัยพิบัติ (3)/สันต์ ทัดถิรัตน์ 673

คู่มือหมอครอบครัว

คู่มือหมอครอบครัว 26 : มารู้อีกกับอาการปวดมะเร็งกันดีกว่า (ตอนจบ)/ 679

มนทรัพย์ จินดา, สายพิน ทัดถิรัตน์